



Accompagnement stratégique, financier et organisationnel du développement des activités de refuge, fourrière et pension de l'association Eden cat's - 2017

Association Eden Cat's & Lorraine Active - Contact : Sabine IAEGI – Présidente de l'association et Medhi AMIMI – Chargé de mission Lorraine Active



Contexte :

L'association Eden Cat's agit depuis 2008 en Terre Lorraine du Longuyonnais (Région Grand Est) en faveur des animaux errants, notamment des chats, en les accueillant, les soignant et en veillant à leur adoption. L'association a sollicité un accompagnement DLA (dispositif local d'accompagnement) pour l'appuyer dans l'analyse des meilleures conditions stratégiques, financières et organisationnelles de son développement.

Objectifs de la mission :

- Concilier durablement la protection animale et la gestion publique des animaux
- Inscrire l'association dans ses valeurs de durabilité : économiquement viable, écologiquement vivable et socialement équitable
- Concevoir un projet en prenant en compte les besoins des animaux, des habitants et des communes

Méthodes et outils employés :

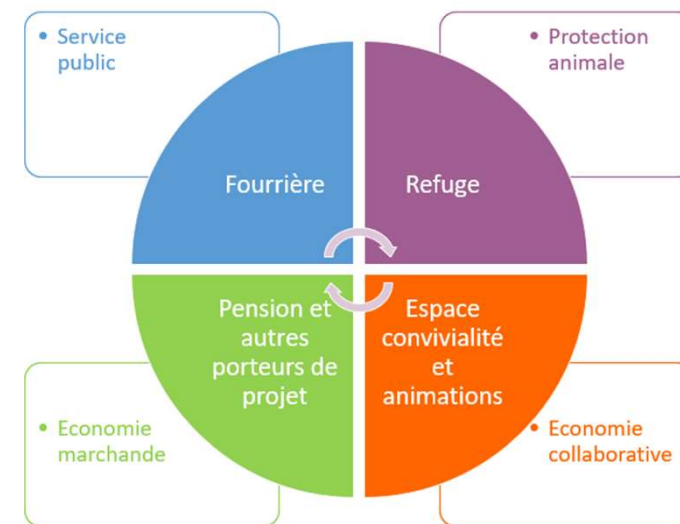
Phase 1 : Diagnostic en immersion - environnement institutionnel, social, économique et réglementaire

Phase 2: Stratégie associative et opportunité du projet

- Analyse comparative (Benchmark) de plusieurs structures d'accueil animalières
- Co-élaboration avec la direction de la stratégie pour les 3 ans à venir
- Co-construction du projet de refuge/fourrière et pension

Phase 3: Faisabilité économique, organisationnelle et juridique

- Evaluation économique et financière : estimation des coûts de fonctionnement du projet, évaluation des capacités de financement du projet et réalisation de comptes simplifiés d'exploitation prévisionnels
- Evaluation de la faisabilité juridique et organisationnelle : étude des scénarios possibles de montage de projet et de gestion de l'exploitation
- Rédaction du rapport global complet, véritable outil de persuasion auprès des partenaires techniques et financiers, publics et privés et la feuille de route des actions à mettre en œuvre par l'association



→ Vers un « Tiers Lieux » sur la thématique animale?

Montant de l'accompagnement : 4 500€