

Etude sur les besoins en compétences et qualifications pour le développement du secteur de l'écotourisme au Congo – 2022/2023



EXPERTISE
FRANCE



Pour Expertise France dans le cadre du projet VET Toolbox
Contact : Elise FENART (Chargée de projets pôle Formation Professionnelle, insertion, Emploi)

Contexte :

Expertise France a été missionnée par la Commission européenne pour mettre en œuvre en République du Congo, le projet VET Toolbox qu'elle finance visant à promouvoir un enseignement technique et une formation professionnelle inclusifs et fondés sur la demande. Pour se faire, Expertise France recherche un prestataire local capable de réaliser une étude sur les besoins en compétences et qualifications pour le développement du secteur de l'écotourisme au Congo.

Enjeu :

Connaître les besoins en formation et compétences des acteurs privés du secteur de l'écotourisme pour aider les acteurs de la formation professionnelle à proposer des programmes d'enseignement ciblés qui favorisent l'acquisition de compétences techniques spécifiques les plus en adéquation avec les attentes du secteur et ainsi favoriser les emplois.

Objectifs :

- > Consulter les entreprises et organismes du secteur privé de l'écotourisme pour recenser et analyser les besoins.
- > Faire des recommandations très concrètes pour déployer une filière de formation dédiée à l'écotourisme et au tourisme durable.
- > Identifier des acteurs relais pour initier la création d'un réseau des acteurs de la formation professionnelle.

Missions :

1. **Cadrage** en amont de la mission
2. **Diagnostic des acteurs et des besoins des compétences** du secteur du tourisme durable et de l'écotourisme existant au Congo
3. **Capitalisation des données et recommandations opérationnelles** pour le déploiement de la filière de formation à l'écotourisme et au tourisme durable
4. **Rédaction d'un rapport complet et réunion finale de présentation**

Montant de l'accompagnement : 9 188 euros HT

Partenaires :

Association ESI Congo – Guillaume TATI

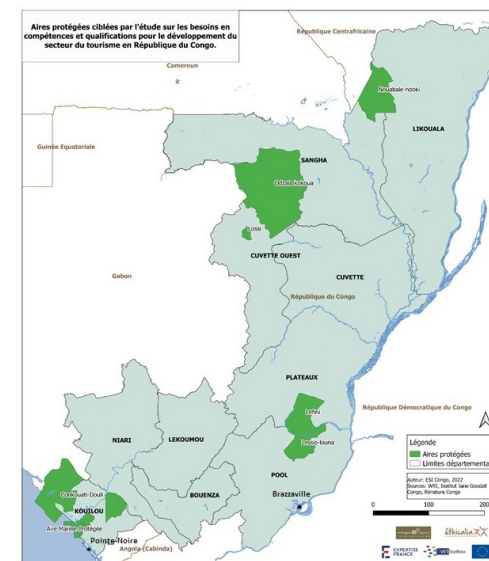
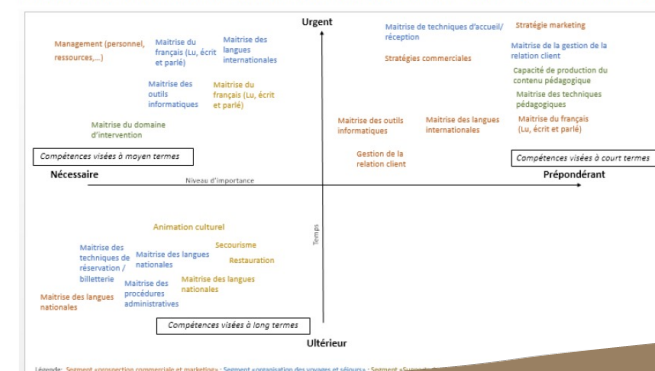


Figure 8. Besoins en compétences à court, moyen et long termes, identifiés par segment de la chaîne de valeur de l'écotourisme des acteurs opérationnels



Légende : Segment «prospection commerciale et marketing»; Segment «capitalisation des savoirs et savoir-faire»; Segment «formation»